



# Plan de Distribución de Vacunas COVID-19 (Pfizer) a CDTs, FQCHs e IPAs de Puerto Rico

Programa de Vacunación  
Departamento de Salud



# Agenda



1:00pm – 1:05pm

**Bienvenida**

Dr. Ángel Rivera, Director Programa de Vacunación

COL Torres-Febus, PRNG

1:05m – 1:25pm

**Plan de distribución de vacunas COVID-19**

Sra. Alexandra Conde, Evaluadora Programa de Vacunación

1:25pm – 1:55pm

**Preguntas y respuestas**

1:55pm – 2:00pm

**Mensaje de cierre**

Dra. Iris Cardona, Subsecretaria de Salud



# Objetivos

- Presentar el plan de distribución de vacunas COVID-19 (Pfizer)
- Discutir las responsabilidades de los CDTs, FQHCs e IPAs como recipientes de las vacunas COVID-19 (Pfizer)
- Responder dudas o preguntas relacionadas al plan de distribución de vacunas COVID-19 (Pfizer)



# Fases y poblaciones para vacuna COVID-19

Fases	Subpoblaciones	Totales	Estrategias de vacunación
1A	<b>Trabajadores de salud</b>	<b>125,000+</b>	Pods/Strike teams
	Long-Term Care Facilities	35,000+	Federal Pharmacy Program
1B	Empleados federales, estatales y municipales	180,000+	Pods/Strike teams/Providers
	Personal de respuesta	58,000+	Pods/Strike teams/Providers
	Infraestructura crítica	200,000+	Pods/Strike teams/Providers
	Empleados de corrección	1,250+	Pods/Strike teams
	Industria de producción de alimentos	50,000+	Pods/Strike teams
	Empleados de educación pública y privada	100,000+	Pods/Strike teams
1C	Personas $\geq$ 65 años	640,000+	Providers/Drive-thru
	Personas con condiciones crónicas (16+ años)	1,650,000+	Providers/Drive-thru
2	Personas confinadas	7,700+	Pods/Strike teams
	Personas con discapacidad	600,000+	Providers/Drive-thru
	Estudiantes universitarios	200,000+	Pods



# Proveedores de la vacuna COVID-19 en Puerto Rico al 12- 15-20





# Plan de distribución

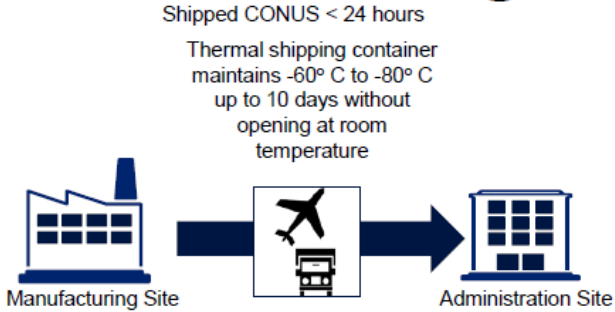
- **Entregas comienzan mañana** (miércoles, 16 de diciembre de 2020)
- Transferencia por la Guardia Nacional
  - lunes a viernes
  - 8:00am - 12:00pm
- Entregas subsecuentes 48 horas después de someter la orden
- Transferencia de dosis/vials a 2-8°C



# Vacuna COVID-19 Pfizer

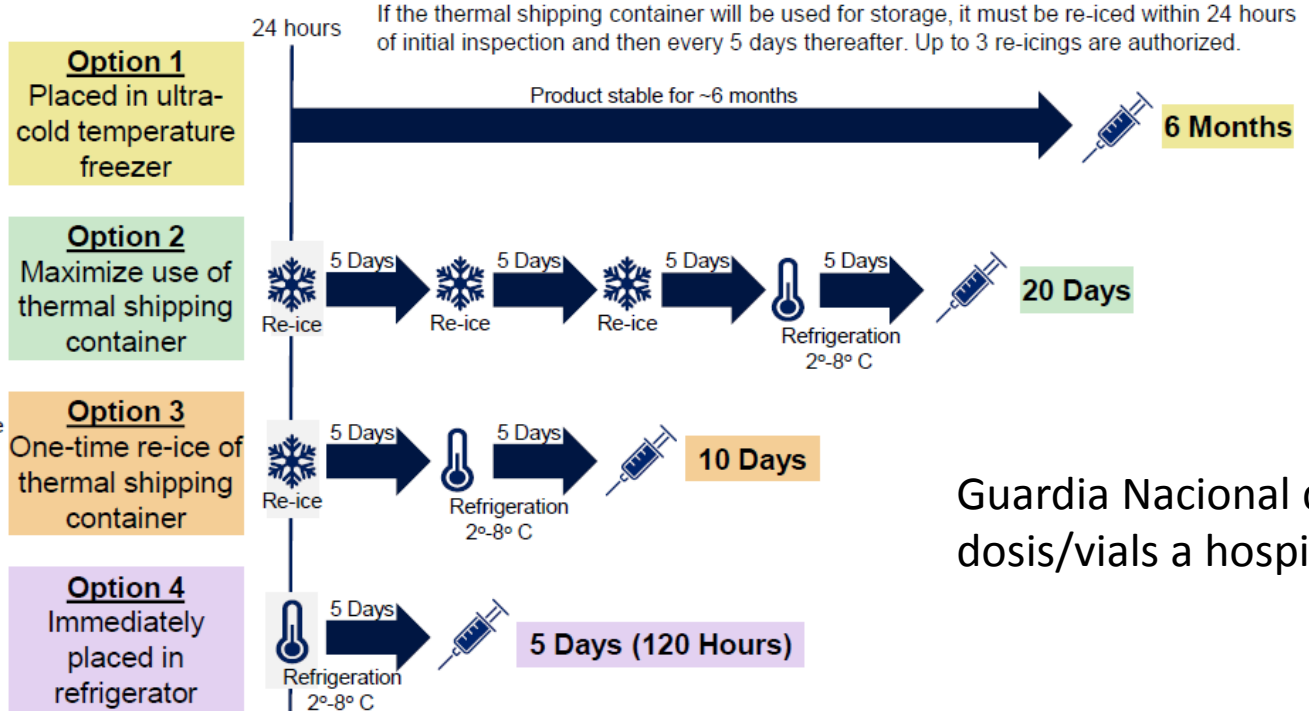
## Vaccine A

### Vaccine Storage



- Thermal shipping container must be opened and inspected upon receipt
- Initial inspection must be completed in less than 5 minutes
- The thermal shipping container can only be opened twice per day for 2 minutes during each opening

DRAFT – PRE-DECISIONAL & DELIBERATIVE

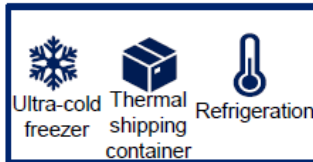


Guardia Nacional distribuye dosis/vials a hospitales

### Vaccine Thawing



Minimum shipper quantity: 1 tray (195 vials, 975 doses)  
Maximum shipper quantity: 5 trays (975 vials, 4875 doses)



If removed directly from ultra-cold temperatures, thaw vial at room temperature 30 minutes to 2 hours before dilution

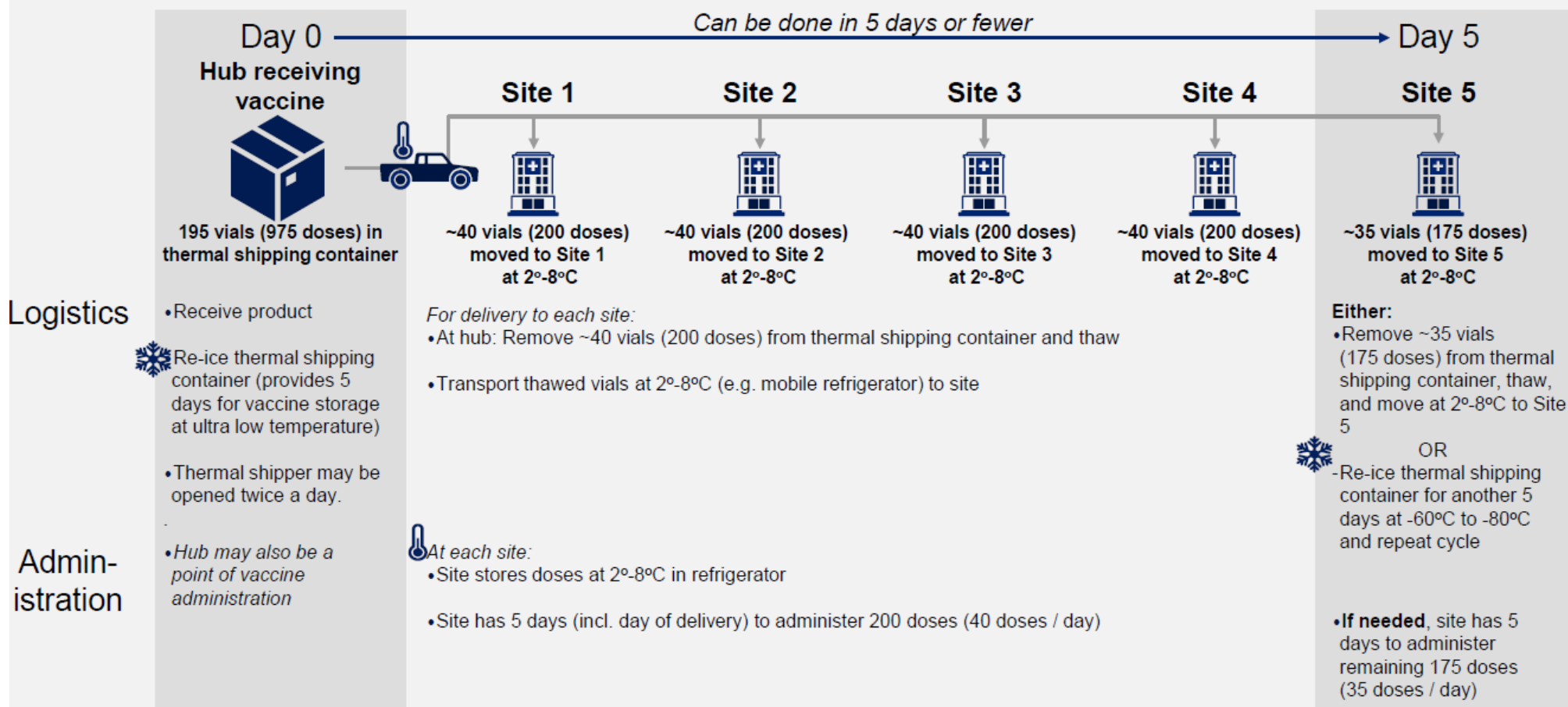
Once vaccine is thawed, it must be diluted within 2 hours; if unable to dilute within 2 hours, store at 2° - 8°C

Must use diluted vaccine within 6 hours (discard any unused, diluted vaccine after 6 hours)



## Vaccine A Example: Hub and Spoke Model, Delivery at 2-8°C

Illustrative example, using one-time re-ice of thermal shipping container





# Plan de distribución



- Entrega de dosis/vials para aprox. la mitad (50%) de su personal
  - Aquellas organizaciones con varias facilidades, clínicas o sites recibirán las vacunas en una sola localidad en la medida que sea posible
- Contacto previo para confirmar entrega, POC, teléfono y dirección
- Llamada punto de contacto del hospital (antes de salir del hub y antes de llegar al hospital)
- Lectura de temperatura y documentación de entrega



# Responsabilidades de los hospitales



## **Antes de la entrega de vacunas Pfizer:**

- Completar la encuesta de SurveyMonkey
- Cumplir con los adiestramientos requeridos
  - Vaccine administration, IIS, VAERS y S&H
- Establecer logística para vacunar a su personal
- Notificar al personal y compartir consentimiento de administración de vacunas
- Identificar POC y espacio para almacenar dosis/vials a 2-8°C
- Confirmar entrega con personal de la Guardia Nacional



# Responsabilidades de los hospitales

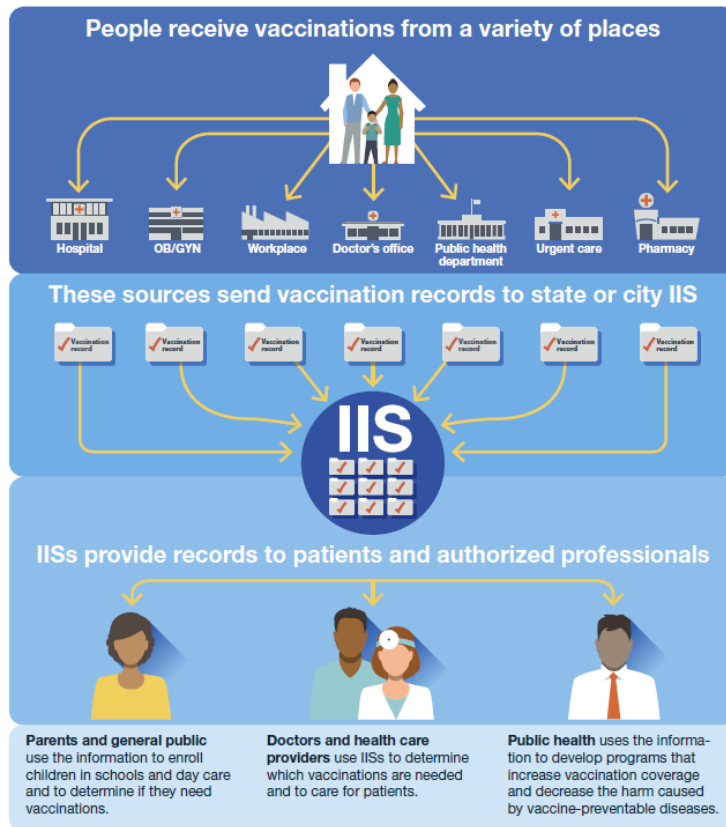


## **Durante y después de la entrega de vacunas Pfizer:**

- Documentar la temperatura de las vacunas recibidas y el proceso de entrega
- Guardar dosis/vials en refrigeradores de su facilidad
- Vacunar a su personal antes de 120 horas/5 días
  - El tiempo comienza a contar desde que las vacunas salen de los congeladores ultra fríos en los hubs, no desde que llegan a su facilidad
- Documentar la administración de vacunas en IIS dentro de las primeras 24 horas, actualizar inventario en IIS y reportar eventos adversos en VAERS
- Promocionar la descarga y uso del app V-SAFE
- Someter próxima orden de vacunas a: [ordenescovid19@salud.pr.gov](mailto:ordenescovid19@salud.pr.gov)

# Immunization Information System

## Basics of Immunization Information Systems (IISs)



- **Requisito reportar en IIS:**
  - Vacunas administradas (24h)
  - Actualización de inventario
  - Temperaturas fuera de rango
  - Pérdida de vacunas
- **Recordatorio:**
  - Si aún no poseen cuenta/usuario, favor comunicarse con el personal de vacunación de la región
  - Aceptar la transferencia de vacunas en el IIS para actualizar el inventario
  - Guardar los consentimientos para entrar los datos de la administración de vacunas posteriormente



[vacunatepr.com](https://vacunatepr.com)



- Acuerdos de proveedores
- Enlace encuesta SurveyMonkey
- Consentimiento
- Materiales educativos
- Ejemplo hoja de entrega de vacunas
- Recomendación provisional de ACIP para el uso de la vacuna Pfizer-BioNTech COVID-19



# Directorio del Personal del Programa de Vacunación

Área	Nombre	Teléfono	Correo electrónico
Encuesta SurveyMonkey	Dra. Liliana Sánchez	787-600-6165	naq5@cdc.gov
Reclutamiento de proveedores	Sr. Jesús Alvarado	787-765-2929 x.3334	jesus.alvarado@salud.pr.gov
Adiestramientos	Sra. Nuria Soto	787-765-2929 x.3337	nsoto@salud.pr.gov
Administración de vacunas y materiales educativos	Sr. Ángel Martínez	787-765-2929 x.3345	angle.martinezr@salud.pr.gov
Manejo y almacenamiento de vacunas	Sra. Ivette Maldonado	787-765-2929 x.3343	immaldonado@salud.pr.gov
Immunization Information System (IIS)	Sra. Verónica Rodríguez	787-765-2929 x.3326	vrodriguez@salud.pr.gov
VAERS y errores en la administración de vacunas	Dra. Zaira Kianes	787-765-2929 x.3269	zaira.kianes@salud.pr.gov
Logística y distribución de vacunas	Sr. Jesús Rodríguez	404-553-7731	krl5@cdc.gov



¿Preguntas?